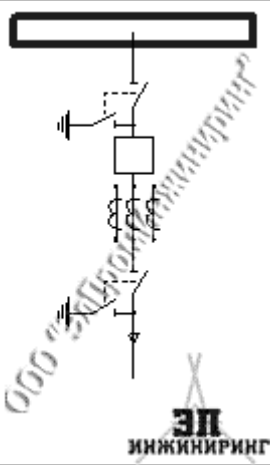
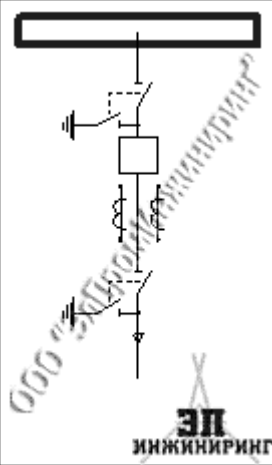


# Схемы главных цепей КСО-298 и КСО-393

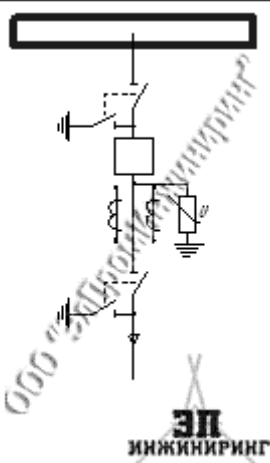
	<p><b>1BB-1000</b> <b>1BB-600</b> <b>1BB-400</b></p> <p><b>Отходящая линия</b> Включает в себя: <i>Шинный разъединитель, вакуумный выключатель, 2 x трансформатора тока, заземлитель.</i></p>		<p><b>2BB-1000</b> <b>2BB-600</b> <b>2BB-400</b></p> <p><b>Отходящая линия</b> Включает в себя: <i>Шинный разъединитель, вакуумный выключатель, 3 x трансформатора тока, заземлитель.</i></p>
	<p><b>3BB-1000</b> <b>3BB-600</b> <b>3BB-400</b></p> <p><b>Шинный ввод, секционный выключатель</b> Включает в себя: <i>Шинный разъединитель, вакуумный выключатель, 2 x трансформатора тока, линейный разъединитель.</i></p>		<p><b>4BB-1000</b> <b>4BB-600</b> <b>4BB-400</b></p> <p><b>Секционный выключатель с задним переходом</b> Включает в себя: <i>Шинный разъединитель, вакуумный выключатель, 2 x трансформатора тока.</i></p>
	<p><b>4.1BB-1000</b> <b>4.1BB-600</b> <b>4.1BB-400</b></p> <p><b>Секционный выключатель с боковым переходом</b> Включает в себя: <i>Шинный разъединитель, вакуумный выключатель, 2 x трансформатора тока.</i></p>		<p><b>5BB-1000</b> <b>5BB-600</b> <b>5BB-400</b></p> <p><b>Секционный выключатель с задним переходом</b> Включает в себя: <i>Шинный разъединитель, вакуумный выключатель, 2 x трансформатора тока.</i></p>
	<p><b>6BB-1000</b> <b>6BB-600</b> <b>6BB-400</b></p> <p><b>Ввод, отходящая линия</b> Включает в себя: <i>Шинный разъединитель, вакуумный выключатель, 2 x трансформатора тока, трансформатор собственных нужд, линейный разъединитель.</i></p>		<p><b>6.1BB-1000</b> <b>6.1BB-600</b> <b>6.1BB-400</b></p> <p><b>Ввод, отходящая линия</b> Включает в себя: <i>Шинный разъединитель, вакуумный выключатель, 2 x трансформатора тока, трансформатор собственных нужд, ОПН, линейный разъединитель.</i></p>



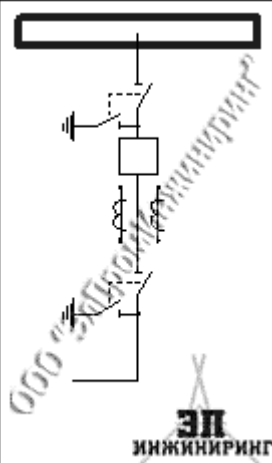
**7ВВ-1000  
7ВВ-600  
7ВВ-400**  
**Ввод, отходящая линия**  
Включает в себя:  
*Шинный разъединитель,  
вакуумный выключатель,  
3 x трансформатора  
тока,  
линейный  
разъединитель.*



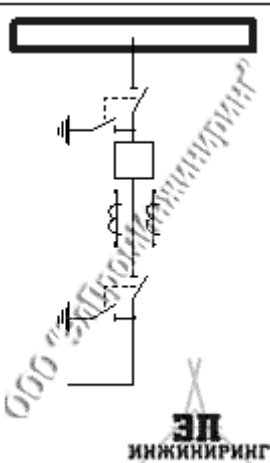
**8ВВ-1000  
8ВВ-600  
8ВВ-400**  
**Ввод, отходящая линия**  
Включает в себя:  
*Шинный разъединитель,  
вакуумный выключатель,  
2 x трансформатора  
тока,  
линейный  
разъединитель.*



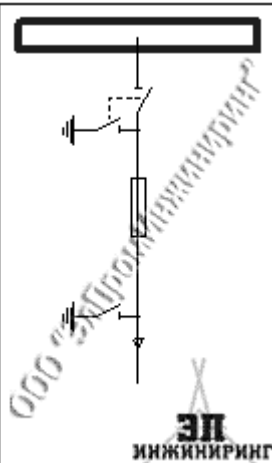
**8.1ВВ-1000  
8.1ВВ-600  
8.1ВВ-400**  
**Ввод, отходящая линия**  
Включает в себя:  
*Шинный разъединитель,  
вакуумный выключатель,  
2 x трансформатора  
тока, ОПН, линейный  
разъединитель.*



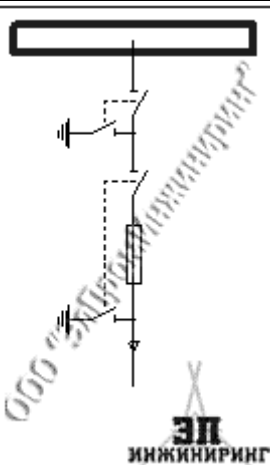
**8.2ВВ-1000  
8.2ВВ-600  
8.2ВВ-400**  
**Ввод, отходящая линия  
с боковым вводом**  
Включает в себя:  
*Шинный разъединитель,  
вакуумный выключатель,  
2 x трансформатора  
тока, линейный  
разъединитель.*



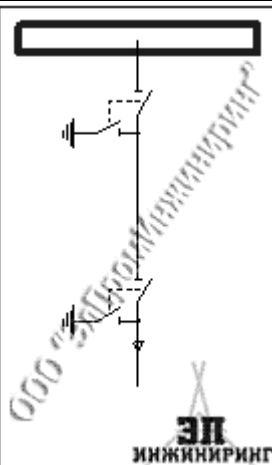
**8.3ВВ-1000  
8.3ВВ-600  
8.3ВВ-400**  
**Ввод, отходящая линия  
с задним вводом**  
Включает в себя:  
*Шинный разъединитель,  
вакуумный выключатель,  
2 x трансформатора  
тока, линейный  
разъединитель.*



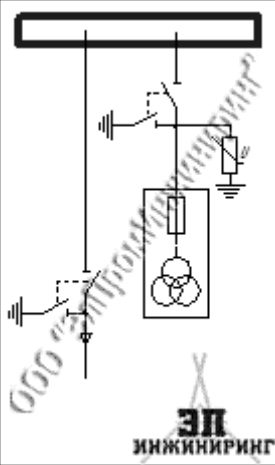
**9-600  
9-400**  
**Отходящая линия**  
Включает в себя:  
*Шинный разъединитель  
или автогазовый  
выключатель,  
высоковольтные  
предохранители,  
заземлитель.*



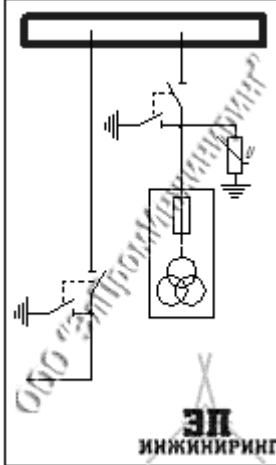
**10-600  
10-400**  
**Отходящая линия**  
Включает в себя:  
*Шинный разъединитель,  
автогазовый  
выключатель с  
высоковольтными  
предохранителями.*



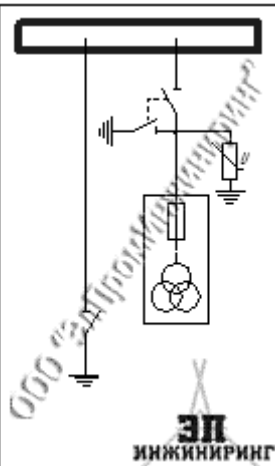
**11-600  
11-400**  
**Отходящая линия**  
Включает в себя:  
*Шинный разъединитель,  
автогазовый  
выключатель.*



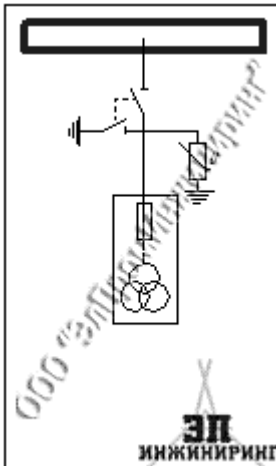
**12-1000ТН  
12-600ТН  
12-400ТН**  
**ТН с кабельной  
сборкой**  
Включает в себя: 2 х  
разъединителя,  
трансформатор  
напряжения с  
предохранителями,  
ОПН.



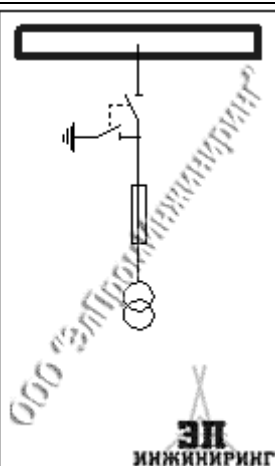
**12.1-1000ТН  
12.1-600ТН  
12.1-400ТН**  
**ТН с боковым  
переходом**  
Включает в себя: 2 х  
разъединителя,  
трансформатор  
напряжения с  
предохранителями,  
ОПН.



**13-600ТН  
13-400ТН**  
**ТН с заземлением  
сборных шин**  
Включает в себя:  
разъединитель,  
заземлитель,  
трансформатор  
напряжения с  
предохранителями,  
ОПН.



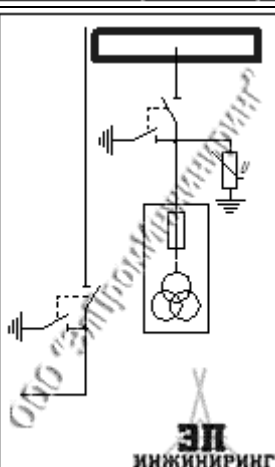
**14-600ТН  
14-400ТН**  
**Трансформатор  
напряжения**  
Включает в себя:  
разъединитель,  
трансформатор  
напряжения с  
предохранителями,  
ОПН.



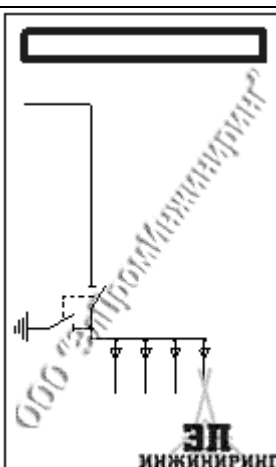
**15-600ТСН  
15-400ТСН**  
**Трансформатор  
собственных нужд**  
Включает в себя:  
разъединитель,  
высоковольтные  
предохранители,  
трансформатор  
собственных нужд,  
ОПН.

**16 ШЛ  
16 ШП**

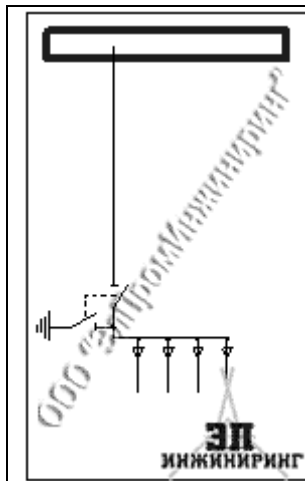
**Приводы шинного  
моста**  
  
Устанавливаются если в  
комплекте есть шинный  
мост с  
разъединителями.  
  
16ШЛ – левая камера.  
16ШП – правая камера.



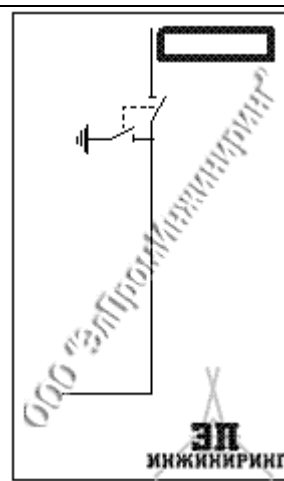
**18-1000ТН  
18-600ТН  
18-400ТН**  
**ТН с секционным  
переходом**  
Включает в себя: 2 х  
разъединителя,  
трансформатор  
напряжения с  
предохранителями,  
ОПН.



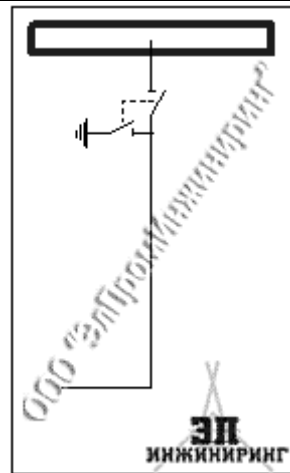
**22-1000  
22-600**  
**Кабельная сборка с  
боковым или задним  
входом**  
Включает в себя:  
разъединитель.



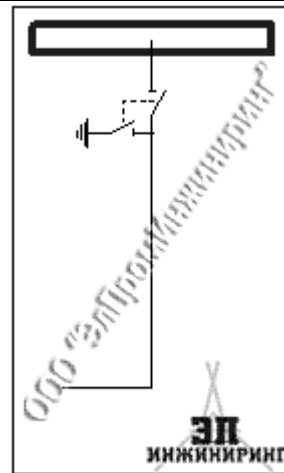
**22.1-1000  
22.1-600**  
**Кабельная сборка**  
Включает в себя:  
разъединитель.



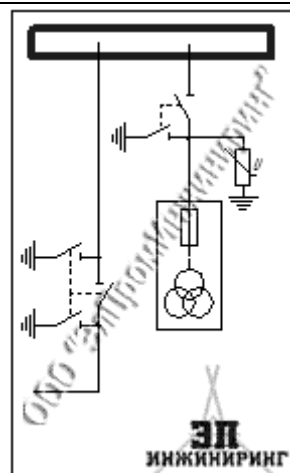
**23-1000  
23-600**  
**Секционный  
разъединитель,  
шинный ввод**  
Включает в себя:  
разъединитель.



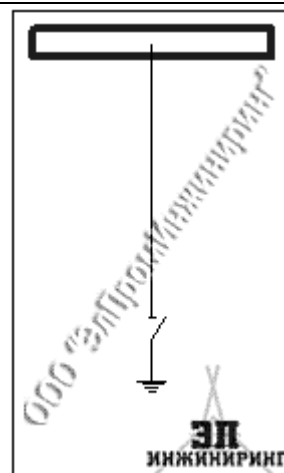
**24-1000  
24-600  
24-400**  
**Секционный  
разъединитель**  
Включает в себя:  
разъединитель.



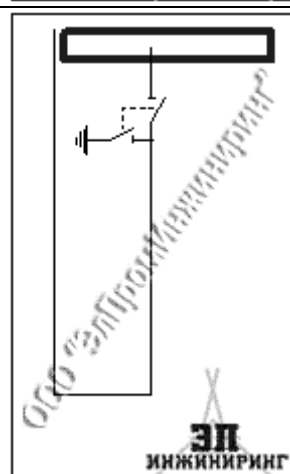
**24.1-1000  
24.1-600  
24.1-400**  
**Секционный  
разъединитель с  
боковым переходом**  
Включает в себя:  
разъединитель.



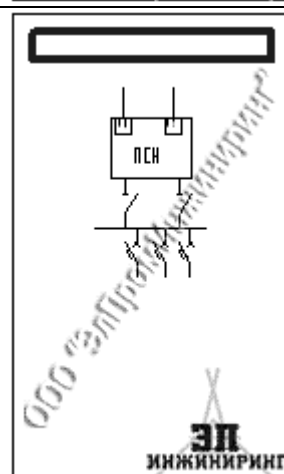
**25-1000ТН  
25-600ТН  
25-400ТН**  
**ТН с секционным  
переходом**  
Включает в себя: 2 х  
разъединителя (один из  
которых с 2-мя  
заземляющими ножами),  
трансформатор  
напряжения с  
предохранителями,  
ОПН.



**26-400**  
**Заземлитель сборных  
шин**  
Включает в себя:  
заземлитель.



**27-1000  
27-600  
27-400**  
**Секционный  
разъединитель**  
Включает в себя:  
разъединитель.



**28А**  
**Панель собственных  
нужд**  
Включает в себя:  
аппаратуру  
собственных нужд.

	<p><b>28.1А</b>  <b>Панель собственных нужд с задним выходом</b>  <i>Включает в себя:  аппаратуру  собственных нужд.</i></p>		<p><b>28.2А</b>  <b>Панель собственных нужд с кабельной сборкой</b>  <i>Включает в себя:  разъединитель,  аппаратуру  собственных нужд.</i></p>
	<p><b>28.3А</b>  <b>Панель собственных нужд с боковым переходом</b>  <i>Включает в себя:  разъединитель,  аппаратуру  собственных нужд.</i></p>		<p><b>28.4А</b>  <b>Панель собственных нужд с боковым выходом</b>  <i>Включает в себя:  аппаратуру  собственных нужд.</i></p>
	<p><b>28.5А</b>  <b>Панель собственных нужд с задним переходом</b>  <i>Включает в себя:  разъединитель,  аппаратуру  собственных нужд.</i></p>		<p><b>31-400</b>  <b>32-400</b>  <b>Заземлитель сборных шин</b></p> <p><i>Включает в себя:  заземлитель.</i></p> <p><i>31-400 – левая камера.  32-400 – правая камера.</i></p>

В ячейках КСО-298 шинными разъединителями являются РВФЗ-10/630.

В ячейках КСО-393 шинными разъединителями являются РВЗ-10/630.

В камеры с вакуумными выключателями и трансформаторами напряжения входит релейная или микропроцессорная защита. Тип и производитель защиты зависит от требований заказчика.

В линейные и вводные ячейки по желанию заказчика могут устанавливаться трансформаторы тока нулевой последовательности.